

# Áreas de Interés Ambiental ZEPAs

# Zonas de Especial Protección para las Aves

- Directiva 79/409/CEE "Relativa a la Conservación de las Aves Silvestres"
- Medidas básicas:
  - Mantenimiento y ordenación de acuerdo con los imperativos ecológicos de los hábitats
  - Reestablecimiento de los biotopos destruidos
  - Prestar protección especial a los hábitats de especies de aves amenazadas
- Conflictos entre Comisión y Estados

# Expansión de las ZEPAs en España

- Comienzan a designarse en 1988
- 2001 había 303 (12,25% del territorio)
- Es el estado europeo que más superficie aporta a la red, seguido a mucha distancia por Finlandia, Suecia y Dinamarca

# Situación de las ZEPAs en España

- Casi el 75% de la red en España

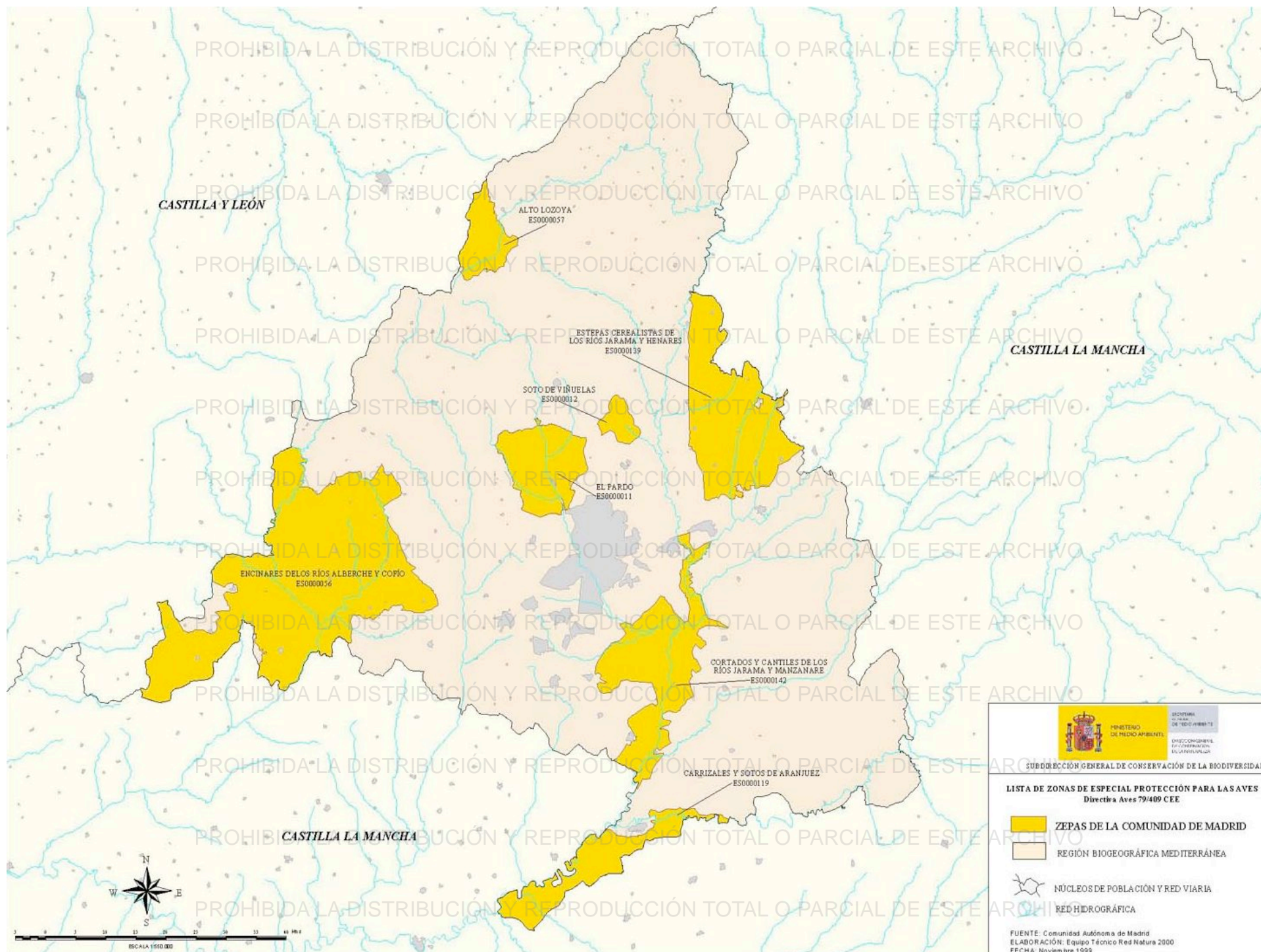
Comunidad	ZEPAs	% de la Comunidad
Castilla y León	59	19.67
Andalucía	22	11.3
Castilla La Mancha	26	12.3
Extremadura	14	14.44

- 2001 había 303 (12,25% del territorio)
- Es el estado europeo que más superficie aporta a la red, seguido a mucha distancia por Finlandia, Suecia y Dinamarca

# Situación de las ZEPAs en España

Comunidad	ZEPAs	% de la Comunidad
Galicia	7	0.34
Cataluña	6	2.06
Madrid	7	23.16
La Rioja	5	32.97

- Es significativo que en 303 ZEPAs, sólo 2 tengan una delimitación interregional
  - En su selección han vuelto a imponerse los criterios político.administrativos sobre la racionalidad y continuidad ecológica



# ZEPA "Alto Lozoya"

- Designación: 1989
- Características:
  - Depresión tectónica que separa en dos la Sierra de Guadarrama
  - Presenta importantes desniveles altitudinales
  - Dominancia de matorrales y pastizales de altura
  - Masas forestales de coníferas
  - Acebedas y quejigares

# ZEPA "Alto Lozoya"

- Fauna:
  - Espacio protegido de la Comunidad con la mayor población nidificante de buitre negro (40 p.)
  - Águila culebrera, milano real, chova piquirroja, mirlo acuático, trepador azul, herrerillo capuchino, carbonero garrapinos
  - Zorro, jabalí, corzo, visón americano, ¿desmán ibérico?
  - Tritón alpino, salamandra, lagarto verdinegro, lagartija roquera
  - Trucha, lamprehuela

# ZEPA "Alto Lozoya"

- Vulnerabilidad:
  - Proyectos de urbanizaciones
  - Explotaciones turísticas
  - Actividades forestales
  - Usos piscícolas y cinegéticos
  - Senderismo, esquí, montañismo, escalada, cicloturismo...

# ZEPA "Alto Lozoya"

- Otras figuras de protección:
  - Parque natural de la cumbre, circo y lagunas de Peñalara
  - Catálogo Regional de Embalses y Zonas Húmedas de la Comunidad de Madrid
  - Lugar de Interés para la Comunidad de Madrid: Pinar de los Belgas

# ZEPA "Monte de El Pardo"

- Designación: 1987
- Características:
  - Antiguo coto de caza real
  - Clima mediterráneo con influencias continentales
  - Procesos erosivos muy marcados
  - Bosque mediterráneo muy bien conservado
  - Oso extinguido en el S. XVI y lince en el S. XX

# ZEPA "Monte de El Pardo"

- Fauna:
  - Gamo, ciervo, jabalí, gato montés, gineta, tejón, garduña, comadreja, lirón careto
  - Cigüeña negra y común, buitre negro, águila imperial ibérica (10p), culebrera europea y calzada, milano negro y real, cigüeñuela común, diversos anseriformes
  - Lagarto ocelado, lagartija colirroja, ibérica, cenicienta y colilarga, sapo corredor y partero ibérico, gallipato y rana común

# ZEPA "Monte de El Pardo"

- Vulnerabilidad:
  - Proyectos urbanísticos, de infraestructuras e industriales de la periferia
  - Gran afluencia de público a zonas abiertas
  - Excesiva erosión del suelo
  - Elevada densidad de caza mayor (mala gestión)
  - Furtivismo
  - Contaminación de aguas
  - Actividades hidroeléctricas

# ZEPA "Cortados y cantiles de los ríos Jarama y Manzanares"

- Designación: 1993
- Características:
  - Relieves llanos con suaves ondulaciones
  - Importantes escarpes paralelos a los cursos fluviales principales
  - Varios endemismos florísticos
  - Tarayales, bosques de ribera, encinares manchegos, formaciones gipsícolas

# ZEPA "Cortados y cantiles de los ríos Jarama y Manzanares"

- Fauna:
  - Varias especies de anátidas (ánade azulón y friso, cerceta común, cuchara común ...), cigüeña común, garcilla bueyera y común, garza real e imperial, halcón peregrino, milano real y negro, búho real
  - Galápago leproso
  - Diversas especies de murciélagos

# ZEPA "Cortados y cantiles de los ríos Jarama y Manzanares"

- Vulnerabilidad:
  - Elevada presión de las actividades extractivas de áridos
  - Alto índice de carreteras
  - Abundantes regadíos
    - Uso de pesticidas y fertilizantes
  - Ubicación de grandes vertederos y puntos de vertido incontrolado
  - Elevada contaminación de las aguas fluviales debida a la escasa depuración de los vertidos
  - Proyectos de urbanizaciones

# ZEPA "Cortados y cantiles de los ríos Jarama y Manzanares"

- Otras figuras de protección:
  - El 95% solapa con el Parque Regional en torno a los cursos bajos de los ríos Manzanares y Jarama

# ZEPA "Carrizales y Sotos de Aranjuez"

- Designación: 1991
- Características:
  - Al sur de la Comunidad, conecta con el curso fluvial del tajo y los abundantes arroyos que drenan el páramo toledano y favorecen el establecimiento de formaciones de saladares, carrizales, humedales y pastizales encharcados
  - Precipitaciones escasas
  - Formaciones arbustivas de palustres, tarayales y matorrales halófilos

# ZEPA "Carrizales y Sotos de Aranjuez"

- Fauna:
  - Interesante concentración de especies invernantes o en paso migratorio
  - Buen refugio para aguilucho lagunero occidental, avetorillo, calamón, cigüeñuela común
  - Los sotos albergan milano negro, búho real, martinete, carraca, garceta común, garcilla bueyera, ánade real, focha común, garza real, martín pescador
  - 4 quirópteros catalogados de interés europeo
  - Nutria
  - Galápago leproso

# ZEPA "Carrizales y Sotos de Aranjuez"

- Vulnerabilidad:
  - Usos e impactos de tipo rural
    - Roturación y quema de sotos y carrizales
    - Desección de humedales
    - Abundancia de regadíos
    - Aprovechamientos ganaderos
  - La industria y grandes urbes son prácticamente inexistentes
    - Extracción de áridos
    - Solamente al norte de la ZEPA, que limita con el casco de Aranjuez, puede haber impacto por:
      - Vertidos industriales o residuales
      - Presencia humana excesiva (baño, merenderos, abandono de residuos...)

# ZEPA "Carrizales y Sotos de Aranjuez"

- Otras figuras de protección:
  - Incluye la Reserva Natural de El Regajal-Mar de Ontígola y la Reserva Natural del Carrizal de Villamejor
  - Catálogo Regional de Embalses y Zonas Húmedas de la Comunidad de Madrid

# ZEPA "Estepas cerealistas de los ríos Jarama y Henares"

- Designación: 1993
- Características:
  - Conecta la rampa de la Sierra de Guadarrama con la fosa fluvial del Tajo
  - Comprendida entre el Jarama (oeste) y el Henares (sur)
  - Clima mediterráneo semiárido
  - Bosque de galería en las vegas y encinar en las cuestas
  - Etapas de sustitución del encinar (retamares) debido al pastoreo excesivo

# ZEPA "Estepas cerealistas de los ríos Jarama y Henares"

- Fauna:
  - Especial calidad e importancia para las aves esteparias, avutarda, sisón, cernícalo primilla, ganga ibérica, aguilucho cenizo y pálido
  - Avetorillo, martinete, aguilucho lagunero, cigüeña blanca
  - Varias especies de murciélagos
  - Galápago leproso

# ZEPA "Estepas cerealistas de los ríos Jarama y Henares"

- Vulnerabilidad:
  - Furtivismo
  - Caza excesiva
  - Proyectos de polígonos industriales y grandes vías de comunicación
  - Proliferación de tendidos eléctricos
  - Urbanizaciones dispersas
  - Cambios en las prácticas agrícolas
    - Recolección de secanos (pérdida de polladas)
  - Extracción de áridos

# ZEPA "Soto de Viñuelas"

- Designación: 1988
- Características:
  - Relieve suave y ondulado
  - Marcado clima continental
  - Importante ejemplo de bosque mediterráneo con buenas condiciones de conservación, encinares acompañados de jarales y torviscos
  - Red fluvial reducida
  - Limitado por grandes urbes: Madrid, Tres Cantos y San Sebastián de los Reyes
  - Acceso limitado al público

# ZEPA "Soto de Viñuelas"

- Fauna:
  - Nidificantes: águila imperial ibérica, buitre negro, milanos real y negro
  - Gamo, ciervo y jabalí
  - Otras especies forestales

# ZEPA "Soto de Viñuelas"

- Vulnerabilidad:
  - Presencia excesiva de especies cinegéticas
  - Proximidad a casos urbanos y otras infraestructuras
  - Urbanizaciones en constante crecimiento
  - Visitas incontroladas al lugar
  - Furtivismo
  - Impactos de cultivos de secano de los alrededores

# ZEPA "Soto de Viñuelas"

- Otras figuras de protección:
  - Incluida en el Parque Regional de la cuenca alta del Manzanares

# ZEPA "Encinares del río Alberche y río Cofio"

- Designación: 1989
- Características:
  - Amplia manche verde que se extiende por el suroeste de la Comunidad de Madrid, limitando con las provincias de Ávila y Toledo
  - Clima mediterráneo templado con escasas precipitaciones
  - Dos zonas diferenciadas:
    - Relieve montañoso al norte
    - Suaves relieves en el centro y sur

# ZEPA "Encinares del río Alberche y río Cofio"

- Flora:

- Buena conservación en general

- Relieve montañoso al norte

- Pino piñonero y negral

- Encinas

- Suaves relieves en el centro y sur

- Dehesas

- Manchas de matorral mediterráneo

- Pastos

- Encinares mixtos con quejigo y cornicabra

- Madroños y alcornoques (influencia extremeña)

# ZEPA "Encinares del río Alberche y río Cofio"

- Fauna:
  - Área clave para la conservación de águila imperial ibérica, buitre negro, cigüeña negra, topillo de cabrera
  - Importantes refugios para quirópteros
  - Área marginal de lince
  - Águila real, culebrera y calzada, milano negro y real, halcón peregrino, martín pescador
  - Nutria, gato montés, gineta, garduña, jabalí, conejo, liebre
  - Tritón ibérico, salamandra, rana patilarga, sapo partero ibérico, lagarto ocelado, galápago europeo, eslizón ibérico
  - Barbo, carpa, colmilleja, boga

# ZEPA "Encinares del río Alberche y río Cofio"

- Vulnerabilidad:
  - Proximidad de Madrid
  - Excesivo desarrollo urbanístico
  - Tendidos eléctricos
  - Vertidos de residuos
  - Turismo masivo
  - Expolio de nidos y molestias en la reproducción de especies singulares
  - Explotación forestal
  - Caza y furtivismo
  - Embalses y actividades recreativas relacionadas
  - Trasvases de agua
  - Fragmentación de hábitats
  - Proyectos de campos de golf

# ZEPA "Encinares del río Alberche y río Cofio"

- Otras figuras de protección:
  - Embalses de Picadas y de San Juan, incluidos en el Catálogo Regional de Embalses y Zonas Húmedas de la Comunidad de Madrid
  - Varios espacios inventariados como de interés regional
  - LIC "Cuencas de los ríos Alberche y Cofio"